



BINDEMAT a.s.  
Rybářská 365  
735 62 ČESKÝ TĚŠÍN – MOSTY

tel. +420 702 196 500  
tel. +420 702 196 504  
[www.minibagrynakladace.cz](http://www.minibagrynakladace.cz)  
[info@minibagrynakladace.cz](mailto:info@minibagrynakladace.cz)

## BGKS925 KUBOTA

### Pásový mini nakladač

---

Smykem řízený pásový mini nakladač **BGKS925 KUBOTA** kombinuje kompaktní velikost s vysokým výkonem = ideální volba pro náročné stavební a zemědělské práce. Jeho schopnost pracovat v úzkých a těžko přístupných prostorech spolu s vysokou nosností a snadnou obsluhou ho předurčují stát se neocenitelným nástrojem všech, kdo hledají spolehlivý a výkonný stroj za dobrou cenu.





BINDEMAT a.s.  
Rybářská 365  
735 62 ČESKÝ TĚŠÍN – MOSTY

tel. +420 702 196 500  
tel. +420 702 196 504  
[www.minibagrynakladace.cz](http://www.minibagrynakladace.cz)  
[info@minibagrynakladace.cz](mailto:info@minibagrynakladace.cz)

### **Výkonnost a efektivita**

- **Výkonný originál motor KUBOTA:** Poskytuje dostatečný výkon pro náročné úkoly a zajišťuje spolehlivý provoz i v těžkých podmínkách.
- **Vysoká nosnost:** Nosnost až 925 kg materiálu výrazně zvyšuje produktivitu práce.

### **Vysoká mobilita a snadná manipulace**

- **Pohyb na gumových pásech:** Zajišťuje vynikající trakci a stabilitu na různých typech terénu včetně nerovných a kluzkých povrchů.
- **Řízení smykem:** Umožňuje snadnou manipulaci a manévrovatelnost i na velmi malých prostorech.

### **Kompaktní a robustní design**

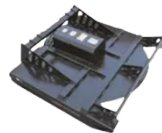
- **Malý a výkonný:** I přes kompaktní velikost je schopen zvedat a převážet těžké náklady až do hmotnosti 925 kg, což z něj činí ideální nástroj pro práci v omezených prostorech.
- **Odolná konstrukce:** Robustní rám a kvalitní materiály zajišťují dlouhou životnost a spolehlivost i při velmi intenzivním používání.

### **Použití**

Smykem řízený pásový mini nakladač **BGKS925 KUBOTA** je ideální pro široké spektrum prací na stavbách, v zemědělství a úpravě terénu. Typické aplikace zahrnují:

- Nakládání a přeprava materiálů jako je štěrk, písek, zemina a stavební suť.
- Terénní úpravy a příprava půdy pro stavební nebo zemědělské účely.
- Manipulace s paletami a přepravními kontejnery.
- Úpravy a údržba krajinných ploch

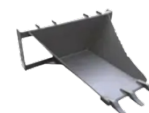
## Příslušenství



<b>Hydraulické nůžky</b>	<b>Kleště</b>	<b>Čistící kartáč</b>	<b>Štěpkovač</b>
--------------------------	---------------	-----------------------	------------------



<b>Lžice</b>	<b>Lžice</b>	<b>Kleště na dřevo</b>	<b>Radlice</b>
--------------	--------------	------------------------	----------------



<b>Grab</b>	<b>Rotační vrtačka</b>	<b>Rotační kultivátor</b>	<b>Lžice</b>
-------------	------------------------	---------------------------	--------------



<b>Sněžný pluh</b>	<b>Lžice se zametačem</b>	<b>Kladivo</b>	<b>Hrabací kleště</b>
--------------------	---------------------------	----------------	-----------------------



<b>Nůžky na dřevo</b>	<b>Vidlicový rám</b>
-----------------------	----------------------



BINDEMAT a.s.  
Rybářská 365  
735 62 ČESKÝ TĚŠÍN – MOSTY

tel. +420 702 196 500  
tel. +420 702 196 504  
[www.minibagrynakladace.cz](http://www.minibagrynakladace.cz)  
[info@minibagrynakladace.cz](mailto:info@minibagrynakladace.cz)

## TECHNICKÁ SPECIFIKACE

Model	KS925
Hmotnost	1350kg
Objem základní lžice	0.167m <sup>3</sup>
Šířka základní lžice	932mm
Motor	Kubota D902
Max. výkon motoru	11,8kW/2300ot./min
Objem motoru	900cm <sup>3</sup>
Typ motoru	vznětový 3 valcový vodou chlazený
Elektrická soustava	12V
Baterie	45Ah
Hlavní čerpadlo	zubové čerpadlo
Průtočnost hlavního čerpadla	56,8l/min
Tlak hydrauliky	20mpa
Pohon pojezdu	2 hydromotory Hengli
Pohon pojezdu	hydraulický pasový
Rychlost jízdy	až 5km/h
Startování	elektrický startér

## PRACOVNÍ ROZSAH

Max. nosnost	925kg
Max. hydraulická nosnost	1298kg
(B) Max. výška vykládky	1750mm
(A) Max. výška zdvihu lžice	2980mm
Svahová dostupnost	33°

## ROZMĚRY

(C, D, E) Rozměry se základní lžicí	932x2120x1420mm
(C) Výška	1420mm
(D) Délka se lžicí	2980mm
(E) Délka bez lžice	2120mm
(F) Rozvor	1180mm
Šířka podvozku	920mm
Světlá výška podvozku	145mm
(H) Šířka stopy	180mm
(G) Šířka stroje	932mm



BINDEMAT a.s.  
Rybářská 365  
735 62 ČESKÝ TĚŠÍN – MOSTY

tel. +420 702 196 500  
tel. +420 702 196 504  
[www.minibagrynkladace.cz](http://www.minibagrynkladace.cz)  
[info@minibagrynkladace.cz](mailto:info@minibagrynkladace.cz)

