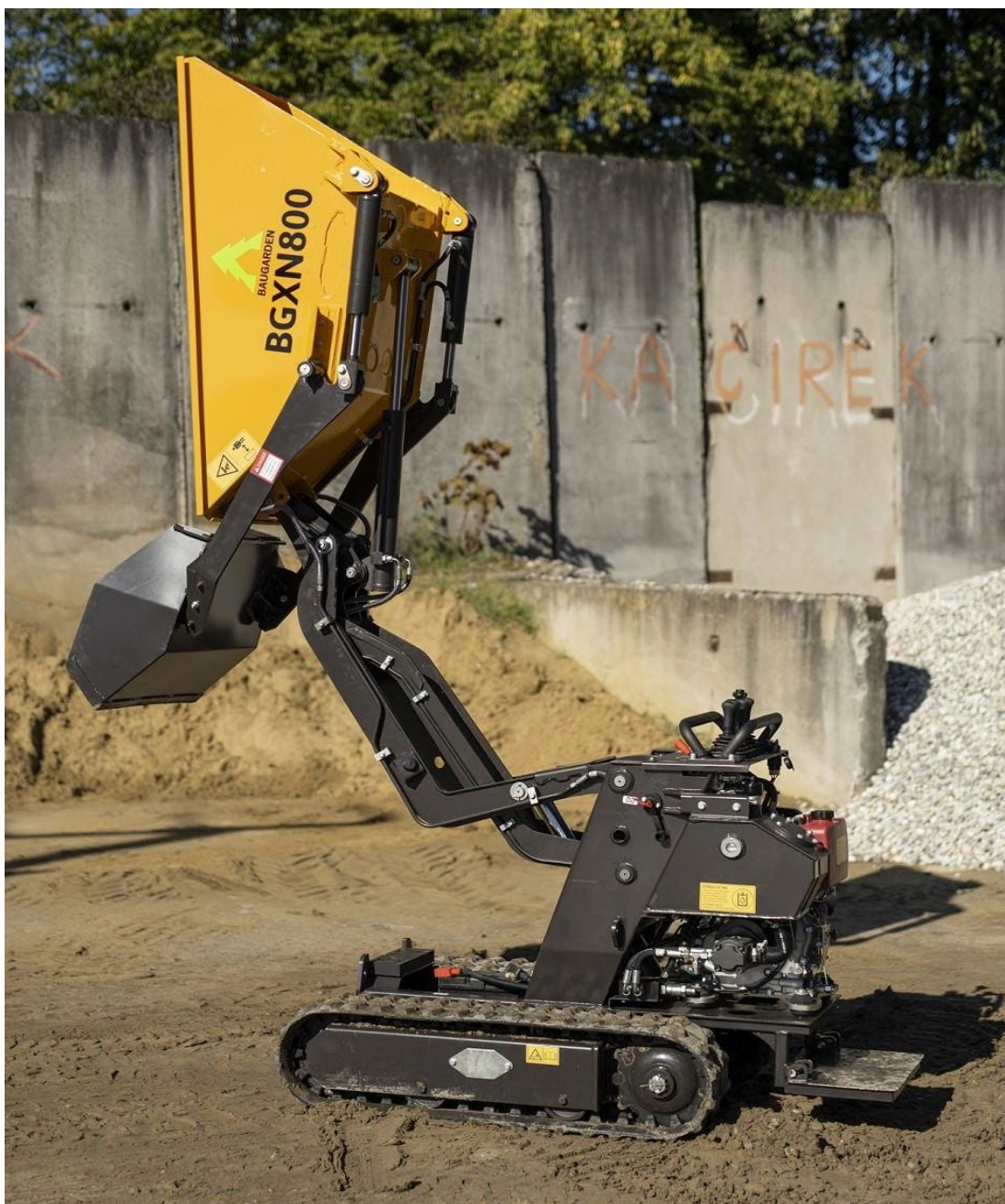


BGXN800 KOOP

Pásový mini dumper

Mini dumper BGXN800 KOOP je výkonný a efektivní nástroj pro přepravu materiálů v různých pracovních podmínkách. Díky své kompaktní velikosti, vysoké mobilitě a výkonnému motoru je ideální volbou pro stavební a zahradnické práce. Jeho všestrannost, snadná obsluha a robustní konstrukce z něj činí neocenitelný nástroj pro každého profesionála i hobby uživatele.





BINDEMAT a.s.
Rybářská 365
735 62 ČESKÝ TĚŠÍN – MOSTY

tel. +420 702 196 500
tel. +420 702 196 504
www.minibagrynakladace.cz
info@minibagrynakladace.cz

Výkonnost a efektivita

- **Naftový motor KOOP KD192FB** Zajišťuje spolehlivý výkon a dlouhou životnost stroje.
- **Vysoká nosnost:** Maximální nosnost 800 kg umožňuje přepravu velkého množství materiálu na jedno naložení, čímž se snižuje počet potřebných jízd a zvyšuje efektivita práce.
- Hydraulický systém může, i při plném zatížení, celý náklad vyzvednout až do výšky 17"0cm a zajistí jeho snadné vyklopení přímo na nákladní auto.

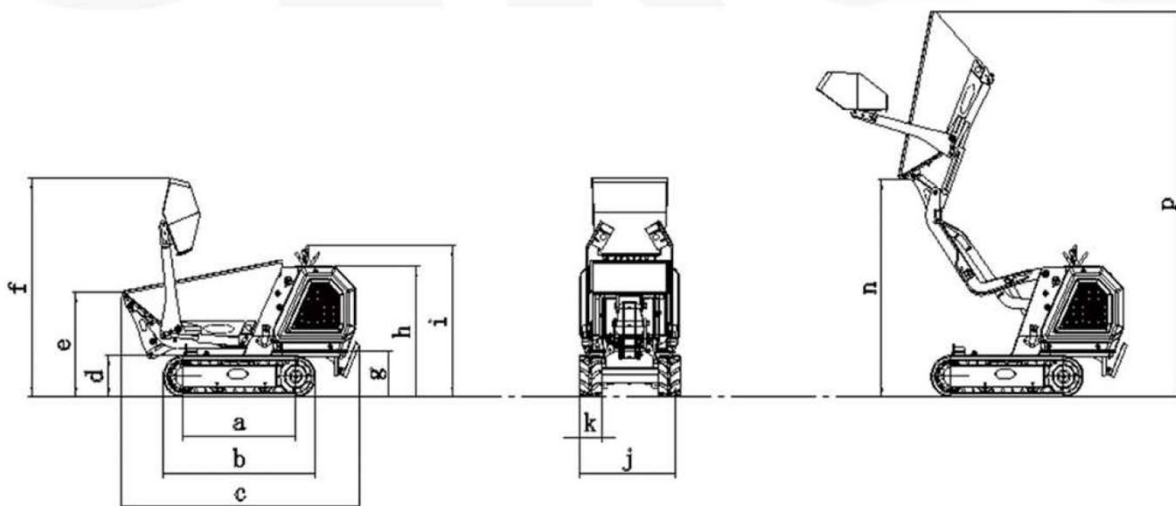
Vysoká mobilita

- **Pásový pohon:** Zajišťuje vynikající trakci a stabilitu i na nerovném terénu, umožňuje tak práci v různých podmínkách.
- **Snadná přeprava:** Lze ho snadno přepravovat na přívěsu nebo v dodávce, což usnadňuje jeho nasazení na různých místech.
- **Robustní podvozek a odolný hydraulický systém** jsou zárukou dlouhé životnosti i při velmi intenzivním využití.
- **Přístup do úzkých prostor:** Díky kompaktním rozměrům je vhodný pro práci v malých a stísněných prostorech, například uvnitř budov.

Použití

Mini dumper **BGXN800 KOOP** je navržen pro efektivní přepravu materiálů na stavbách, zahradách a v terénu s obtížným přístupem.

- Přeprava stavebních materiálů (písek, štěrk, beton)
- Odvoz suti a odpadu ze stavebních ploch
- Přeprava zeminy a kompostu v zahradách a parcích
- Údržba a úpravy zelených ploch



TECHNICKÁ SPECIFIKACE

Model	BGXN800 KOOP
Hmotnost	830kg
Objem korby / nakládací lžice	290l - 800kg / 44l
Typ motoru	vznětový jednoválec vzduchem chlazený
Motor	KOOP KD192FB
Výkon motoru	7,0kW/3000ot./min
Maximální krouticí moment	23,8Nm/3000ot./min
Objem motoru	499cm ³
Typ - průtok hydraulického čerpadla	dvojitý zubový - 30l/min
Tlak hydrauliky	16Mpa
Objem nádrže hydraulického oleje	12,8l
Objem palivové nádrže	5,5l
Rychlost jízdy	2,1 / 4,2km/h
Svahová dostupnost	30%
Sklápění / Zvedání korby	hydraulické
Startování	elektrické / ruční
Tlak pásů na povrch	21,21kPa

ROZMĚRY

a) Šířka podvozku	914mm
b) Celková délka stopy	1230mm
c) Celková délka	1795mm
d) Výška podvozku	320mm
e) Výška vykládky v základní poloze	810mm
f) Maximální výška vykládky	1690mm
g) Výška základny	355mm
h) Výška ovládacího panelu	1005mm
i) Maximální výška ovládacího panelu	1060mm
j) Šířka	820mm
k) Šířka pojezdového pásu	180mm
m) Šířka nakládací lžice	620mm
n) Maximální výška vykládky	1700mm
p) Výška korby při maximálním zdvihu	2980mm