

## BG1260.12 CX PRO II

### Pásový mini bagr

Pásový mini bagr **BAUGARDEN BG1260.12 CX PRO** druhé generace o hmotnosti **1.250kg** s vodou chlazeným 3válcovým japonským motorem Kubota je profesionální pomocník při hloubení základů, pokládce inženýrských sítí a drenážních systémů, terénních úpravách, výstavbách oplocení případně při manipulaci různými materiály.

U této druhé generace bylo, mimo jiné, výrazným způsobem posíleno chlazení hydraulických okruhů.

Díky své kompaktní konstrukci, malým rozměrům s nulovým přesahem zádě a snadnému ovládní pomocí joystiků je jako doma i v těžko dostupných a prostorově omezených místech práce, poradí si s těžkou kamenitou zemínou nebo jílovým podložím a pohybem na gumových pásech neponičí ani travní povrch.

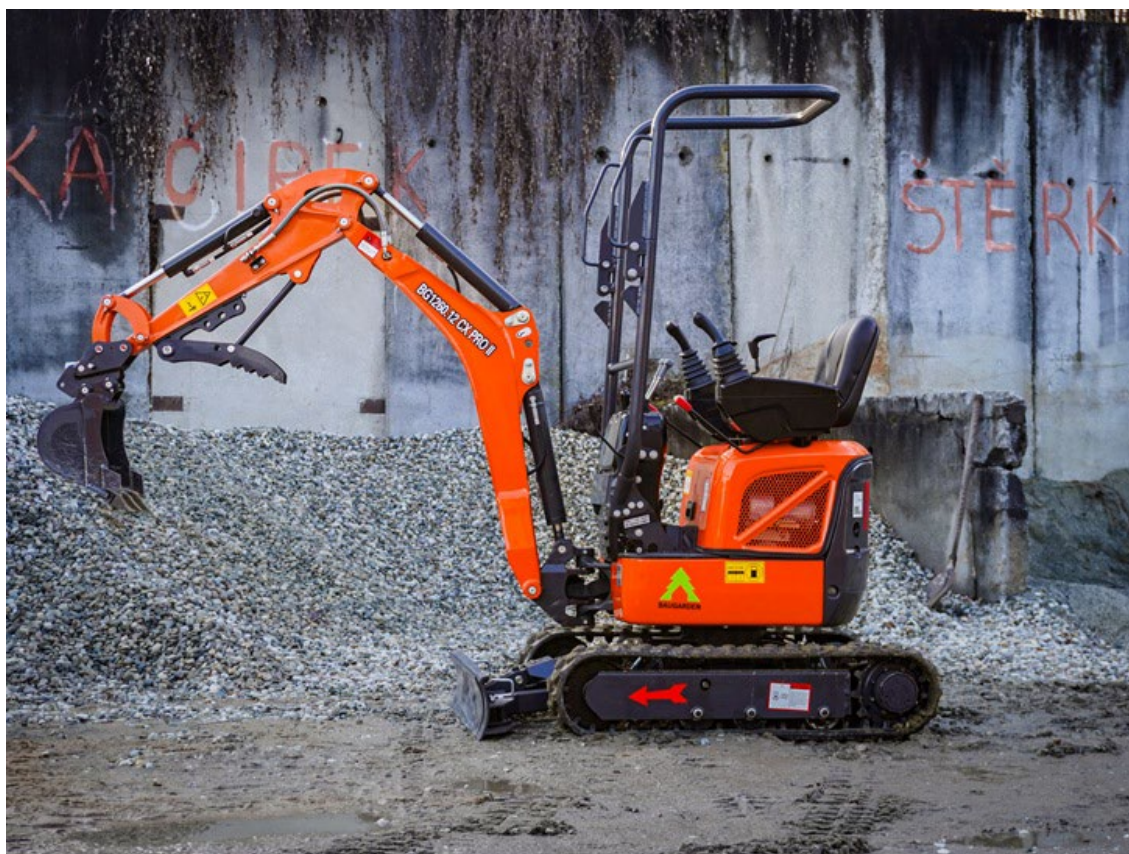
Mimo osa a natáčecí rameno umožní pracovat i těsně u zdi, sloupu, plotu, atd.... Navíc umístění pohonu výložníku shora eliminuje možnost poškození pístnice při práci a zvyšuje hloubkový dosah.

Práce uvnitř budov? Žádný problém, regulace roztažení pojezdových pásů v rozsahu 750 – 990mm umožní pohodlný průjezd i dveřmi.

Mini bagry **BAUGARDEN BG1260.12 CX PRO II** jsou konstruovány a vyráběny s cílem garantovat jejich spolehlivost a dlouhou životnost. Jsou vybaveny špičkovým, vodou chlazeným, 3válcovým japonským motorem **KUBOTA D722-EF18** o výkonu **10,2kW/2500ot/min** splňujícím nejpřísnější emisní limity normy **Euro 5**, hlavním dvojitým čerpadlem **KDK** s průtočností **21l/min**, chladičem hydraulického oleje a pístovými **LKG** pohony pro pojezd. Čepy i oka pístnic jsou uloženy v pouzdech a mazací body jsou snadno přístupné.

Oba ovládací joistiky jsou vyklápěcí - nastup/výstup je možný s obou stran, pevný sklápěcí ochranný rám a pohodlný přístup do prostoru motoru, to jsou charakteristické inovativní prvky tohoto profi modelu.

Pásové mini bagry **BAUGARDEN BG1260.12 CX PRO II** jsou jednoduché na ovládní a nenáročné na údržbu. Díky malým rozměrům a sklopnému ochrannému rámu se dají pohodlně převážet na přívěsném vozíku nebo v dodávce. Skvělý poměr cena / výkon nadchne profesionály a osloví náročné svépomocné stavebníky.



## PŘÍSLUŠENSTVÍ K MINI BAGRŮM BG1260 CX PRO



Lžíce 200/300mm



Lžíce 400/500/600mm



Lžíce prosévací 500mm



Lžíce 800mm



Lžíce hydraulická 1000mm



Rychloupínák



Rozrývací trn



Půdní Vrták



Kleště



Hrábě



Hydraulické kladivo



BINDEMAT a.s.  
Rybářská 365  
735 62 ČESKÝ TĚŠÍN – MOSTY

tel. +420 702 196 500  
tel. +420 702 196 504  
[www.minibagrynakladace.cz](http://www.minibagrynakladace.cz)  
[info@minibagrynakladace.cz](mailto:info@minibagrynakladace.cz)

## TECHNICKÁ SPECIFIKACE

|   |                                |
|---|--------------------------------|
| Model                                     | BG1260.12 CX PRO II            |
| Hmotnost                                  | 1250kg                         |
| Objem lžice                               | 0.02cbm                        |
| Šířka lžice                               | 400mm                          |
| Typ motoru                                | vznětový 3válec vodou chlazený |
| Motor                                     | KUBOTA D722-EF18               |
| Výkon motoru                              | 10,2 KW/2400ot./min            |
| Objem motoru                              | 719cm <sup>3</sup>             |
| Průtočnost hydr. čerpadel P1+P2+P3        | 10,5+10,5+3,1l/min             |
| Tlak hydrauliky                           | 17,2Mpa                        |
| Objem nádrže hydr.                        | 12,6l                          |
| Objem palivové nádrže                     | 12l                            |
| Kopací síla ramena                        | 5,4Kn                          |
| Kopací síla lžice                         | 10.4Kn                         |
| Elektrická soustava                       | 12V                            |
| Hlavní čerpadlo                           | KDK JAPAN                      |
| Pohon otoče                               | EATON (USA)                    |
| Pohon pojezdu                             | LKG pístové                    |
| Rychlost otáčení věže                     | 8,5ot./min.                    |
| Rychlost jízdy (pomalá/rychlá)            | 2,0/4,0km/h                    |
| Mimoosé kopání                            | ano                            |
| Regulace šířky roztažení pojezdových pásů | ano<br>750-990mm               |
| <b>PRACOVNÍ ROZSAH</b>                    |                                |
| Max. poloměr kopání na zemi               | 3350mm                         |
| Max. poloměr kopání                       | 3390mm                         |
| Max. hloubka kopání                       | 1805mm                         |
| Max. výška kopání                         | 3079mm                         |
| Max. výška vykládky                       | 2225mm                         |
| Max. výška zdvihu radlice                 | 215mm                          |
| Max. hloubka radlice                      | 190mm                          |
| Svahová dostupnost                        | 30°                            |
| Vytočení ramene doprava                   | 55°                            |
| Vytočení ramene doleva                    | 55°                            |
| <b>ROZMĚRY</b>                            |                                |
| Rozvor                                    | 1010mm                         |
| Poloměr otáčení věže                      | 790mm                          |
| Šířka podvozku                            | 750-990mm                      |
| Šířka pásů                                | 180mm                          |
| Výška pásů                                | 320mm                          |
| Transportní délka                         | 2980mm                         |
| Celková výška                             | 2260mm                         |
| Výška bez rámu                            | 1400mm                         |
| Světlá výška podvozku                     | 140mm                          |
| Poloměr otáčení                           | 1440mm                         |
| Rozměry radlice                           | 750-990/200mm                  |
| Tlak pásů na povrch                       | 29,0kPa                        |

